

にいがた秋の 文化財一斉公開 ガイドブック

にいがた秋の
文化財一斉公開ガイドブック
令和5年(2023)9月発行

発行：新潟県観光文化スポーツ部文化課
〒950-8570 新潟市中央区新光町 4-1
TEL 025-280-5619 FAX 025-280-5764
<https://www.pref.niigata.lg.jp/site/bunka/>

開催期間

令和5年 10月1日(日)～31日(火)



目次

- 文化財とは? 2
- 新潟県の文化財 3
- にいがた秋の文化財公開情報 5
- 公開事業の位置図(下越・佐渡地区) 27
- // (新潟市拡大図) 28
- // (中越地区) 29
- // (上越地区) 30

凡例

国指定文化財

国が指定した文化財。我が国にとって歴史上、芸術上、あるいは学術上価値の高いものなどを指定し、保護しています。

県指定文化財

新潟県が指定した文化財。
新潟県にとって重要なものを指定し、保護しています。

国登録文化財

国が文化財登録原簿に登録した文化財。文化財登録制度は、近代の文化財を保護するため、指定制度を補完するものとして平成8(1996)年に創設されました。指定文化財に比べて緩やかに保護しています。

文化財見学のマナー

文化財は、地域の歴史や文化を伝える大切な財産です。今回の文化財一斉公開では、文化財の所有者や管理者の皆様のご厚意で、特別に公開いただいている文化財が数多くあります。文化財を大切に守り、後世に残していくためにも、見学する際は、下記のマナーを守っていただけるよう、ご協力をお願いします。

- 文化財を汚したり、傷つけたりしないようにしましょう。
- 「立入禁止」、「撮影禁止」など、公開場所の指示に従って見学しましょう。
- 周りの人の迷惑にならないよう、静かに見学しましょう。
- 文化財を火災から守るため、喫煙や火気の扱いはしないようにしましょう。
- ごみは必ず持ち帰りましょう。

文化財とは?

文化財は、日本の長い歴史の中で生まれ、育まれ、私たちに地域の成り立ちや歴史、文化を伝えてくれる大切な宝物です。私たちの身近にある神社や寺院、民家などの建物、仏像、絵画、古文書のほか、工芸技術、伝統的な行事や祭り、史跡や遺跡、貴重な動植物や鉱物、歴史的な集落や町並みなど、これらすべてが文化財です。

文化財にはどんな種類があるの?

文化財を守り、活かすことで、国内外の文化の向上に役立てていくため、国は文化財保護法(昭和24(1949)年制定)という法律を定め、文化財を以下の6つに分類して保護しています。

このほか、文化財保護法では「文化財の保存技術」(文化財の保存に必要な材料の製作や修理・修復の技術など)や、「埋蔵文化財」(地下に埋もれている文化財)も保護しています。



新潟県の文化財

新潟県内には、県内唯一の国宝「新潟県笹山遺跡出土深鉢形土器」(57点)をはじめ、国や県が指定、選定、登録した文化財が1,192件(令和5年9月1日現在)あり、市町村が指定した文化財を加えると、約3,700件に上ります。県内にはバラエティに富んだ文化財が数多く残されています。

有形文化財

国宝



十日町市博物館提供

笹山遺跡出土土器群(十日町市)

無形文化財

ユネスコ無形文化遺産
国重要無形文化財



小千谷市提供

小千谷縮の雪さらし(小千谷市)

文化的景観

重要文化的景観



佐渡相川の鉱山と鉱山町の文化的景観(佐渡市)

佐渡相川の鉱山と鉱山町の文化的景観(佐渡市)

記念物(史跡・名勝・天然記念物)

史跡



ふるつはちまんやま

古津八幡山遺跡(新潟市秋葉区) 新潟市オープンデータ利用規約、新潟市、クリエイティブ・コモンズ・ライセンス表示2.1日本

民俗文化財

ユネスコ無形文化遺産
国重要無形民俗文化財



綾子舞(柏崎市)

伝統的建造物群

重要伝統的
建造物群保存地区



しづくねぎ

佐渡市宿根木伝統的建造物群保存地区(佐渡市)

文化財はどのように守り伝えられてきたの?

有形の文化財は、所有者や地域の皆様、市町村などが、代々その価値を次の世代に伝え、修理を繰り返しながら、今日まで大切に守り伝えてきました。中には、展覧会や建物の公開などで、私たちが見学できる文化財もあります。

また、祭りや伝統的な芸能・行事などの無形の文化財は、地域が一体となって行っ中で、若い世代に受け継がれ、地域の誇りや連帯感を育むとともに、地域内外の人々が参加し、楽しむイベントにもなっています。



重要文化財
旧長谷川家住宅の修理(長岡市)

長岡市提供

「日々の生活の中に文化財がある新潟」

新潟県内には多くの文化財がありますが、近年、少子高齢化や過疎化、新型コロナウイルスの感染拡大などの影響により、継承が難しくなっているものが見受けられます。一方で、地域の個性を表す文化財を観光やまちづくりに活かしながら、文化財を守り伝える動きも広がっています。

県では、「日々の生活の中に文化財がある新潟」を目指しており、多くの方から文化財に親しんでいただくことが、次世代にその価値を伝え、文化財を守り、活かしていくことにつながるものと考えています。

さあ、「にいがた秋の文化財一斉公開」へ!

新潟県内外の皆様から、県内のバラエティに富んだ文化財に親しんでいただくため、市町村や文化財所有者の皆様からご協力をいただき、令和5年10月に県内各地で文化財を一斉に公開します!

さあ、このガイドブックを片手に、新潟県の文化財を訪ねてみませんか。

「にいがた秋の文化財一斉公開」のホームページはこちら!

にいがた秋の文化財一斉公開

検索

https://n-story.jp/bunkasai/event_category/cate_cultural/



ガイドの見方

公開物件位置図
(p.27~30)内の
番号と一致しています

MAP 1

重要文化財「元屋敷遺跡出土品」公開

国の重要文化財に指定されている縄文時代後期～晩期の元屋敷遺跡の出土品を紹介します。

- 期 令和5年10月1日(日)～31日(火)
- 時 9:00～16:30
- 休 月曜日(祝日の場合はその翌日)
- 展 縄文の里・朝日 奥三面歴史交流館
- 所 村上市岩崩612-118
- P 34台
- 料 大人400円、小人100円



施設ホームページ
二次元バーコード



元屋敷遺跡から出土した土器

- 施設基本情報
- 期…公開期日
 - 時…公開時間
 - 休…休館日
 - 展…展示施設
 - 所…所在地
 - P…駐車場
 - 料…入館料
 - 問…問い合わせ先
 - 電…電話番号
 - 定…定員
 - 申…申込先

MAP 1

重要文化財「元屋敷遺跡出土品」公開

国の重要文化財に指定されている縄文時代後期～晩期の元屋敷遺跡の出土品を紹介します。

- 期 令和5年10月1日(日)～31日(火)
- 時 9:00～16:30
- 休 月曜日(祝日の場合はその翌日)
- 展 縄文の里・朝日 奥三面歴史交流館
- 所 村上市岩崩612-118
- P 34台
- 料 大人400円、小人100円



元屋敷遺跡から出土した土器

MAP 2

縄文の里・朝日 夏秋の企画展「祝・高平遺跡県指定記念 村上市における火焰型土器の世界」

令和4年3月に新潟県指定文化財となった高平遺跡出土品のうち、縄文時代中期の火焰型土器をはじめとした土器・土偶・石器などの遺物を紹介します。

- 期 令和5年10月1日(日)～31日(火)
- 時 9:00～16:30
- 休 月曜日(祝日の場合はその翌日)
- 展 縄文の里・朝日 奥三面歴史交流館
- 所 村上市岩崩612-118
- P 34台
- 料 大人400円、小中高生100円(常設展示観覧料を含む)



高平遺跡から出土した土器

MAP 3

重要文化財「若林家住宅」公開

村上城主内藤家の家臣若林氏の住宅で、江戸時代後期の建築とされる重要文化財若林家住宅を公開します。若林家住宅は東西・南北に棟を持つL字型の住宅で、同種の建物が乏しい東日本における中級武家屋敷の遺構です。

- 期 令和5年10月1日(日)～31日(火)
- 時 9:00～16:30
- 休 期間中無休
- 展 重要文化財 若林家住宅
- 所 村上市三之町7番13号
- P 30台(村上市郷土資料館駐車場)
- 料 一般500(400)円
小中高生250(200)円
※()内は団体料金(20名以上)、村上市郷土資料館・村上歴史文化館との共通料金
- 問 村上市教育委員会生涯学習課文化行政推進室
- 電 0254-53-7511



重要文化財 若林家住宅

MAP 4

重要無形民俗文化財「村上祭の屋台行事」の「しゃぎり屋台」公開

国指定重要無形民俗文化財

毎年7月6日・7日に開催される村上祭(重要無形民俗文化財「村上祭の屋台行事」)で曳き出される「しゃぎり屋台」の实物3台を村上市郷土資料館内で見ることができます。

- 期 令和5年10月1日(日)～31日(火)
- 時 9:00～16:30
- 休 期間中無休
- 展 村上市郷土資料館
- 所 村上市三之町7番9号
- P 30台
- 料 一般500(400)円
小中高生250(200)円
※()内は団体料金(20名以上)、若林家住宅・村上歴史文化館との共通料金
- 問 村上市教育委員会生涯学習課文化行政推進室
- 電 0254-53-7511



村上祭のしゃぎり屋台

MAP 5

重要文化財「渡邊邸 非公開茶室」の特別公開

国指定重要文化財

渡邊邸の母屋は約40部屋あり、そのほとんどを有料で一般公開していますが、今回はその奥にある非公開の茶室を期間限定で特別公開します。

- 期 令和5年10月28日(土)、29日(日)
11月4日(土)、5日(日)
- 時 9:00～16:00
- 展 重要文化財渡邊邸
- 所 岩船郡関川村大字下関904
- P 24台※向いの関川村役場駐車場をご利用ください
- 料 一般600円、小中学生250円
※通常の入館料のみで特別公開の茶室の見学もできます
- 問 (公財)重要文化財渡邊家保存会
- 電 0254-64-1002



重要文化財渡邊家住宅 茶室(通常非公開)

MAP 6

重要有形民俗文化財「荒川神社奉納模型和船及び船絵馬」大公開!

国指定重要有形民俗文化財

北前船で栄えた港を持つ胎内市には、多くの船絵馬が残されています。今回は、桃崎浜文化財収蔵庫に所蔵されている、国の重要有形民俗文化財指定の船絵馬85点と模型和船2隻を大公開します。

- 期 令和5年10月2日(月)～31日(火)
- 時 9:00～17:00
- 休 土・日・祝日
- 展 桃崎浜文化財収蔵庫
- 所 胎内市桃崎浜上相子239番地4
- P 6台
- 料 一般100(70)円、高校以下無料
※()内は団体料金(15名以上)
- 問 胎内市生涯学習課文化・文化財係
- 電 0254-47-3409
- 申 0254-47-3409
見学の1週間前までに申込み



重要文化財 荒川神社奉納船絵馬

MAP 7

奥山荘歴史館にて史跡奥山荘城館遺跡(江上館跡)・史跡城の山古墳を知る!

国指定史跡

奥山荘歴史館にて史跡奥山荘城館遺跡(江上館跡)・史跡城の山古墳の出土品を展示し、史跡の紹介をします。併せて、奥山荘歴史の広場も見学できます。

- 期 令和5年10月1日(日)～29日(日)の土・日・祝日
- 時 9:00～17:00
- 休 月～金曜日
- 展 奥山荘歴史館
- 所 胎内市あかね町107-10
- P 10台
- 料 一般100(70)円、高校以下無料
※()内は団体料金(15名以上)
- 問 胎内市生涯学習課文化・文化財係
- 電 0254-47-3409



奥山荘歴史館

にいがた秋の文化財公開情報



国登録有形文化財 料亭南都屋でお料理をお楽しみください!

料亭南都屋は、江戸末期より営まれている料亭です。現在の建物は、昭和4年に建てられ、国登録有形文化財に指定されています。書家の會津八一も頻繁に訪れていた趣のある建物で、南都屋のお料理をお楽しみください。

- 期 令和5年10月1日(日)~31日(火)
- 時間 11:30~14:00、17:00~22:00
- 休 月曜(お問い合わせください)
- 展 料亭 南都屋
- 所 胎内市本町4-18
- P 8台
- Y 料亭 南都屋ホームページをご覧ください

施設
ホームページ



料亭 南都屋

国登録
有形文化財



国指定名勝 清水園大門屋根修理完成 記念公開

旧新発田藩下屋敷庭園は、新発田藩四代藩主溝口重雄の時(元禄年間)、江戸幕府の茶道方であった縣宗知を招いて築庭された大名庭園です。近江八景を取り入れた京風庭園に大池泉を配した回遊式庭園は、東北では比類を見ません。令和5年夏に修理した大門屋根を公開します。 ※期間中の入園者には、ポストカードをプレゼントします。

- 期 令和5年10月1日(日)~31日(火)
- 時間 9:00~17:00
- 休 期間中無休
- 展 清水園
- 所 新発田市大栄町7丁目9-32
- P 40台
- Y 大人700(600)円
小中学生300(250)円
※清水園入園料で見学可
※()内は団体料金(20名以上)
小中学生は日曜日・祝日は無料
※障がい者手帳をお持ちの方は大人350円、小中学生150円
- 問 一般財団法人 北方文化博物館
- TEL 025-385-2001

施設
ホームページ



名勝旧新発田藩下屋敷(清水谷御殿)庭園

国指定
名勝



旧新発田藩足軽長屋の公開

天保13(1842)年に建築された旧新発田藩下級武士の間口3間の棟割長屋で、8軒1棟の住宅です。かつては、川沿いに4棟が1列に並んでいた「清水谷長屋」の北側から2棟目に相当します。内部は簡素な造りです。 ※期間中の入園者には、ポストカードをプレゼントします。

- 期 令和5年10月1日(日)~31日(火)
- 時間 9:00~17:00
- 休 期間中無休
- 展 清水園 足軽長屋
- 所 新発田市諏訪町3丁目3-3
- P 40台
- Y 大人700(600)円
小中学生300(250)円
※清水園入園料で見学可
※()内は団体料金(20名以上)
小中学生は日曜日・祝日は無料
※障がい者手帳をお持ちの方は大人350円、小中学生150円
- 問 一般財団法人 北方文化博物館
- TEL 025-385-2001

施設
ホームページ



旧新発田足軽長屋

国指定
重要文化財



県文化財指定記念 企画展「石船戸遺跡展」

石船戸遺跡出土品が、令和5年3月に県の有形文化財に指定されたことを記念し、企画展を開催します。石船戸遺跡出土品は、①多彩な出土品、②青森県の亀ヶ岡文化との類似、③人々の交流・交易の証拠を示すことが評価され、指定されました。

- 期 令和5年6月3日(土)~11月26日(日)の土・日・祝日
- 時間 9:00~16:30
- 休 平日休館 ※5人以上の利用で1週間前までに予約があれば平日でも閲覧可
- 展 阿賀野市歴史民俗資料館
- 所 阿賀野市福永910(旧大和小学校)
- P 15台
- Y 無料
- 問 阿賀野市民生部生涯学習課
- TEL 0250-62-5322

施設
ホームページ



石船戸遺跡出土遮光器土偶

県指定
有形文化財

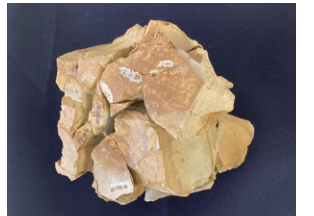


阿賀野市歴史民俗資料館「地質と考古」常設展示

市内の各遺跡から出土した発掘調査の資料を公開した「地質と考古」のほか、昔の農業や暮らしの資料を全6構成で展示しています。郷土の歴史や文化、先人たちの生活を振り返り、自然と風土について知識を深めることができます。

- 期 毎年4月~11月の土・日・祝日
- 時間 9:00~16:30
- 休 平日休館 ※5人以上の利用で1週間前までに予約があれば平日でも閲覧可
- 展 阿賀野市歴史民俗資料館
- 所 阿賀野市福永910(旧大和小学校)
- P 15台
- Y 無料
- 問 阿賀野市民生部生涯学習課
- TEL 0250-62-5322

施設
ホームページ



上野林遺跡出土土石核(石器の素材をとる石)

県指定
有形文化財

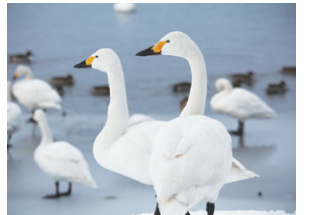


国指定天然記念物 水原のハクチョウ渡来地

ラムサール条約登録湿地でもある瓢湖。ハクチョウは毎年10月上旬に渡来し、3月下旬まで滞在し、11月下旬のピーク時には5,000羽を超えるハクチョウが見られることもあります。ハクチョウの見学は、早朝か夕方がおすすすめです。

- 期 通年
- 時間 常時
- 休 なし
- 展 瓢湖水きん公園
- 所 阿賀野市水原313番地1
- P 350台
- Y 無料
- 問 阿賀野市産業建設部
公園管理事務所
- TEL 0250-62-2690

施設
ホームページ



ハクチョウ

国指定
天然記念物



史跡「小瀬ヶ沢洞窟」公開

国指定史跡「小瀬ヶ沢洞窟」は、亀裂による自然の洞窟を利用して縄文時代の人々が暮らした遺跡です。縄文時代の人々の生活を知る上で貴重な洞窟遺跡を公開しています。

- 期 令和5年10月1日(日)~31日(火)
- 時間 常時
- 休 なし
- 展 小瀬ヶ沢洞窟(国指定史跡)
- 所 阿賀町神谷甲
- P なし ※県道を右折後の退避場をご利用ください
- Y 無料
- 問 阿賀町教育委員会
社会教育課社会教育係
- TEL 0254-92-3333



国指定史跡「小瀬ヶ沢洞窟」

国指定
史跡



史跡「室谷洞窟」公開

阿賀野川の支流常浪川の側方侵食により形成された洞窟に縄文時代の人々が暮らしていた、国指定史跡「室谷洞窟」を公開しています。

- 期 令和5年10月1日(日)~31日(火)
- 時間 常時
- 休 なし
- 展 室谷洞窟(国指定史跡)
- 所 阿賀町神谷丙1372-1ほか
- P なし ※付近の退避所等をご利用下さい
- Y 無料
- 問 阿賀町教育委員会
社会教育課社会教育係
- TEL 0254-92-3333



国指定史跡「室谷洞窟」

国指定
史跡



MAP 16 重要文化財「旧新潟税関庁舎」公開

国指定
重要文化財

1858年の修好通商条約により、横浜、函館、長崎、神戸と並んで開港場の一つに選ばれた新潟は、1869年に開港しました。庁舎は港町新潟を象徴する建物で、開港当時の姿を今に伝えています。

- 期 通年
 9:30~17:00
 10月2日(月)、10日(火)、16日(月)、23日(月)、30日(月)
- ¥ 無料
 新潟市歴史博物館
 025-225-6111
- 重要文化財 旧新潟税関庁舎
 新潟市中央区緑町3437番地8
 73台



旧新潟税関庁舎

MAP 17 国登録有形文化財「旧第四銀行住吉町支店」公開

国登録
有形文化財

旧第四銀行住吉町支店は、1927年に建てられ、道路建設計画により現在地に移築復元されました。当時の銀行に多く見られた新古典主義様式の建物で、中央正面のイオニア式列柱などが大きな特徴となっています。

- 期 通年
 9:30~17:00
 10月2日(月)、10日(火)、16日(月)、23日(月)、30日(月)
- ¥ 無料
 新潟市歴史博物館
 025-225-6111
- 旧第四銀行住吉町支店
 新潟市中央区柳島町2-10
 73台



旧第四銀行住吉町支店

MAP 18 第三回 古町花街展

国指定
名勝

旧齋藤家別邸とも縁のある芸妓の街・古町花街(新潟市古町)をテーマとした展覧会です。「花街文化」の魅力をより身近に感じていただくため、古町花街に残る文化財や歴史的史料を紹介します。

- 期 令和5年10月1日(日)~29日(日)
 9:30~17:00
 月曜日(祝日の場合は翌日休館)
- ¥ 300円
 旧齋藤家別邸
 025-210-8350
- 旧齋藤家別邸
 新潟市中央区西大畑町576
 21台



古町花街の歴史史料

MAP 19 新潟大学旭町学術資料展示館(旧新潟師範学校記念館)

国登録
有形文化財

新潟大学旭町学術資料展示館の建物は、昭和4(1929)年に本学の前身である新潟師範学校の創立50周年を記念し建てられました。昭和初期に流行したネオ・ゴシック様式の外観や、館内階段の造形も見どころです。

- 期 令和5年10月1日(日)~29日(日)
 10:00~12:00、13:00~16:30
 月・火曜日
- ¥ 無料
 新潟大学旭町学術資料展示館
 025-227-2260
- 新潟大学旭町学術資料展示館
 新潟市中央区旭町通2番町746
 5台



新潟大学旭町学術資料展示館

MAP 20 県指定文化財「堂の貝塚第6号人骨」公開

県指定
有形文化財

佐渡市堂の貝塚第6号人骨を展示します。人骨の頭部付近には鉄石英と蛋白石製の石鏃が13本、胸部付近からはイタチザメの歯を加工した装飾品が1点出土しており、被葬者の地位がうかがえます(副葬品は佐渡市所蔵)。

- 期 令和5年10月1日(日)~29日(日)
 10:00~12:00、13:00~16:30
 月・火曜日
- ¥ 無料
 新潟大学旭町学術資料展示館
 025-227-2260
- 新潟大学旭町学術資料展示館
 新潟市中央区旭町通2番町746
 5台



佐渡市堂の貝塚第6号人骨

MAP 21 白山公園150周年 スタンプラリー

国指定
名勝

白山公園は、明治6(1873)年に日本で最初の都市公園の一つとして開設され、令和5年で150周年を迎えました。白山公園にまつわる歴史に触れながら、公園内を巡るスタンプラリーを開催します。詳細は、市ホームページをご覧ください。

- 期 令和5年9月30日(土)~10月29日(日)
 9:00~17:00
 なし
- ¥ 無料
 新潟市土木部みどりの政策課
 025-226-3065
- 白山公園
 新潟市中央区一番堀通町1番地2
 592台 ※白山公園駐車場A,B,C,D(有料)



蓮池とラジオ塔

MAP 22 県指定有形民俗文化財「大船絵馬」

県指定
有形民俗
文化財

大船絵馬は、御城米(幕府領の年貢米)を新潟湊から積み出す光景を極彩色で描いた大型の絵馬で、白山神社拝殿に掛けられています。

- 期 通年
 7:00~19:00
 なし
- ¥ 無料
 白山神社
 025-228-2963
- 白山神社
 新潟市中央区一番堀通町1-1
 50台



大船絵馬

MAP 23 白山公園 燕喜館・市民茶亭遊神

国登録
有形文化財

「燕喜館」は、明治期の大商家、斎藤家の邸宅の一部を、白山公園内に移築再建した、歴史的建築物です。奥座敷や茶室などは伝統的文化活動の場として利用されているほか、一般の見学もできます。

- 期 通年
 一般見学 9:00~17:00
 施設利用 9:00~21:00
 毎月第1・3月曜日(祝日の場合はその翌日)
 12月29日~1月3日
- ¥ 592台
 ※白山公園駐車場A,B,C,D(有料)
 ¥ 無料(施設利用は有料)
 025-224-6081
 025-224-6081(施設利用のみ要申込)
- 白山公園 燕喜館・市民茶亭遊神
 新潟市中央区一番堀通町1-2 白山公園内



燕喜館の内部



MAP
24

重要文化財「新潟県議会旧議事堂」修理直前特別公開!

国指定
重要文化財

明治16(1883)年に建設された重要文化財新潟県議会旧議事堂(現 県政記念館)の耐震改修工事着工直前の館内を、1日限定で特別公開します。午前と午後後に建物の解説を行います。

- 期 令和5年10月1日(日) **¥** 無料
 ① 10:00~16:00 **開** 新潟県観光文化スポーツ部
 ※建物解説 ①10:30~11:30、②13:30~14:30 文化課文化資源活用推進係
展 新潟県政記念館 **☎** 025-280-5619
 (重要文化財 新潟県議会旧議事堂)
所 新潟市中央区一番堀通3番地3
P 592台 ※白山公園駐車場A,B,C,D(有料)



新潟県議会旧議事堂

MAP
25

開館40周年記念 重文「彩磁禽果文花瓶」を展示 板谷波山展

国指定
重要文化財

開館40周年を記念し、陶芸家で初めて文化勲章を受章した板谷波山の名品を約45点一堂に展観します。また、当館所蔵重要文化財の「彩磁禽果文花瓶」は5年振りの展示となります。崇高な雰囲気漂わせる波山の名品の数々をお楽しみください。

- 期 令和5年10月10日(火)~12月16日(土) **¥** 一般500円、大高生300円
 ① 10:00~17:00 **開** 小中学生200円
休 日曜日・祝日 **開** 敦井美術館
展 敦井美術館 **☎** 025-247-3311
所 新潟市中央区東大通1丁目2~23北陸ビル
P なし



板谷波山「彩磁禽果文花瓶」

MAP
26

【読書週間事業】県指定文化財「学塾三餘堂関係資料 附印章類」特別公開

県指定
有形文化財

新潟県立図書館が所蔵する、江戸期の儒学者・藍澤南城の自筆稿本や印章類を中心としたコレクション「学塾三餘堂関係資料 附印章類」を期間限定で展示します。普段は非公開の貴重な文化財をご覧ください。

- 期 令和5年10月17日(火)~11月5日(日) **¥** 無料
 ① 9:30~19:00(土日祝 9:30~17:00) **開** 新潟県立図書館
休 月曜日(祝日及び振替休日の場合は開館) **☎** 025-284-6001
 ※11月3日は祝日のため17:00で閉館
展 新潟県立図書館
所 新潟市中央区女池南3丁目1番2号
P 250台



学塾三餘堂関係資料の一部

MAP
27

国指定天然記念物「鳥屋野逆ダケの藪」

国指定
天然記念物

鳥屋野逆ダケの藪は、竹の一種であるハチク(淡竹)のうち、枝が枝垂れ状となり、下方に屈曲する奇態が見られる竹藪です。こうした貴重な奇態植物を生ずる竹藪として、大正11(1922)年10月12日、国の天然記念物に指定されました。

- 期 通年 **P** 8台程度
 ① 4~9月 9:00~18:00 **¥** 無料
 10~3月 9:00~16:00 **開** 新潟市文化スポーツ部歴史文化課
休 12月28日~1月3日 **☎** 025-226-2575
展 鳥屋野逆ダケの藪
所 新潟市中央区鳥屋野1丁目1564番地2



鳥屋野逆ダケの藪

MAP
28

県指定文化財「堀直奇文書」特別公開

県指定
有形文化財

堀家文書は、近世前期に村上藩主堀直奇に仕え家老を勤めた堀主膳家に伝わった文書です。江戸の直奇から国元に宛てた書状からは、藩政確立の為に自らリーダーシップを発揮し取り組んだ姿が生きて浮かび上がります。

- 期 令和5年10月8日(日)~29日(日) **¥** 無料
 ① 平日 8:00~22:00 **開** 新潟大学附属図書館
 土日祝日 10:00~22:00 資料公開係
休 なし **☎** 025-262-6220
展 新潟大学附属図書館
所 新潟市西区五十嵐2の町8050番地
P なし ※公共交通機関をご利用ください



堀直奇知行宛行状

MAP
29

県指定文化財特別公開 的場遺跡

県指定
有形文化財

新潟市文化財センターでは、県指定有形文化財の的場遺跡出土遺物を展示します。遺跡は新潟市西区の場流通1丁目にあり、古代の役所の一部と考えられ、鮭魚に関する資料などが発見されています。また、遺跡も県指定を受け、現在史跡公園として親しまれています。

- 期 令和5年9月12日(火)~3月24日(日) **所** 新潟市西区木場2748-1
 ① 平日 9:00~17:00 **P** 39台
 土日祝日 10:00~16:00 **¥** 無料
休 月曜日(祝日の場合はその翌日)、 **開** 新潟市文化財センター
 祝日の翌日、12月28日~1月3日 **☎** 025-378-0480
展 新潟市文化財センター



的場遺跡出土石製紡錘車

MAP
30

県指定有形文化財特別公開 南赤坂遺跡

県指定
有形文化財

新潟市文化財センターでは、県指定有形文化財の南赤坂遺跡出土遺物を展示します。南赤坂遺跡は、新潟市西蒲区竹野町にあります。古墳時代前期の集落跡から出土した、北方民と接触があったことを示す資料です。

- 期 令和5年9月12日(火)~3月24日(日) **所** 新潟市西区木場2748-1
 ① 平日 9:00~17:00 **P** 39台
 土日祝日 10:00~16:00 **¥** 無料
休 月曜日(祝日の場合はその翌日)、 **開** 新潟市文化財センター
 祝日の翌日、12月28日~1月3日 **☎** 025-378-0480
展 新潟市文化財センター



南赤坂遺跡出土古墳時代土器群

MAP
31

赤塚中原邸一般公開

国登録
有形文化財

江戸末期の北国街道赤塚宿に在って当時のまま現存する貴重な建造物です。本陣や明治天皇北陸巡幸時に在行所となり屋敷は県指定の巨木に覆われ屋内は新潟の画人行田魁庵の襖絵5面がご座所を囲む様に設えられています。年2回春、秋に一般公開を実施しています。

- 期 令和5年10月8日(日) **¥** 300円
 ① 9:30~16:00 **開** 赤塚中原邸保存会
展 赤塚中原邸 **☎** 025-239-2007
所 新潟市西区赤塚4386
P 30台



中原家住宅

MAP 32 文化財カフェ 小鍛冶屋

江戸時代末期に建築され、時代に合わせ増改築を繰り返した「小鍛冶屋」。現在はレストラン「灯りの食邸KOKAJIYA」として運営。いつものレストランを開放し、文化財建築をお楽しみいただくカフェ日和。カフェメニュー（テイクアウト有）をご用意いたします。

- 期 令和5年10月1日(日)～30日(月)の
日・月曜日(10月15・16日除く)
C 11:00～15:00
休 火～土曜日
展 灯りの食邸KOKAJIYA
所 新潟市西蒲区岩室温泉666
- P 7台
Y 無料(お食事は有料)
問 灯りの食邸KOKAJIYA
☎ 0256-78-8781



小鍛冶屋

国登録
有形文化財

MAP 33 新潟県指定名勝「浄専寺庭園」特別公開

文政年間(1818～1831年)に、三条出身の庭師、通称「猫」と呼ばれた「美石」が作庭した「枯山水庭園」を公開します。

- 期 令和5年10月13日(金)
C 10:00～16:00
展 真宗大谷派 浄専寺
所 新潟市西蒲区石瀬3743
P 15台
- Y 無料
問 真宗大谷派 浄専寺
☎ 0256-82-2175



浄専寺庭園

県指定
名勝

MAP 34 県指定有形文化財「木崎山出土地鎮具」展示解説会

木崎山遺跡は、北陸道柿崎ICの建設工事に伴い発掘調査された遺跡で、古瀬戸の四耳壺の中に密教法具を納めた地鎮具が出土しました。常設展示室で展示中の本資料について、1980年の発掘当時のエピソードを交えて解説会を行います。

- 期 令和5年10月8日(日)、22日(日)
※見学のみの場合は通年可
C ①10:30～、②14:00～
休 12月29日～1月3日
展 新潟県埋蔵文化財センター
所 新潟市秋葉区金津93番地1
- P 77台
Y 無料
問 新潟県埋蔵文化財センター
普及・資料課
☎ 0250-25-3981



木崎山出土地鎮具

県指定
有形文化財

MAP 35 新潟県埋蔵文化財センター常設展示室 県指定文化財一斉公開

常設展示室にて、新潟県文化財センターが所蔵している県指定有形文化財のうち、阿賀町上ノ平遺跡出土品(後期旧石器)、糸魚川市六反田南遺跡出土品(縄文時代中期)、新発田市青田遺跡出土品(縄文時代晩期)、上越市延命寺遺跡出土品(飛鳥～奈良時代)など、7遺跡の出土品を多数展示中です。

- 期 通年
C 9:00～17:00
休 12月29日～1月3日
展 新潟県埋蔵文化財センター
所 新潟市秋葉区金津93番地1
P 77台
- Y 無料
問 新潟県埋蔵文化財センター
普及・資料課
☎ 0250-25-3981



常設展示室全景

県指定
有形文化財

MAP 36 茂林寺所蔵 重要文化財「木造地藏菩薩半跏像」特別御開帳

南北朝期作、地藏尊仏像、昭和12(1937)年に国宝指定され、現在は国指定重要文化財となっている木造彫刻です。文化財一斉公開事業に合わせ特別御開帳を行います。当日は、特別御開帳記念の御朱印(500円)を50枚限定で授与するほか、お参りの方先着80名様に「散華」をお渡しします。

- 期 令和5年10月1日(日)
C 10:00～15:00
展 茂林寺
所 新潟市秋葉区小須戸3362
茂林寺内
P 12台
- Y 無料
問 (宗)茂林寺
☎ 0250-38-2428



木造地藏菩薩半跏像

国指定
重要文化財

MAP 37 笹川邸「和のヒカリ」

笹川邸の各所を装飾するほか、ライトアップ時間帯には室内をプロジェクションマッピングで彩り「和」をテーマとした笹川邸の新たな魅力を体感できます。

- 期 令和5年9月29日(金)、30日(土)
10月6日(金)～8日(日)、
13日(金)、14日(土)
C 9:00～17:00 ※ライトアップ17:30～20:00
休 月曜日(休日の場合はその翌日)
休日の翌日(土曜日が休日の場合は火曜日)
展 重要文化財 旧笹川家住宅
所 新潟市南区味方216
- P 20台
Y 高校生以上500(400)円
小学生300(200)円
※土・日・祝日は小・中学生は無料
※()内は団体料金(20名以上)
※曾我・平沢記念館と共通
問 新潟市南区地域総務課
☎ 025-372-6621



昨年度の笹川邸「和のヒカリ」

施設
ホームページ

国指定
重要文化財

MAP 38 県指定有形文化財「銅造観音菩薩立像」特別公開

奈良時代前期の金銅仏である銅造観音菩薩立像は、蛸型原型から铸造されたもので、ほほからあごにかけては柔らかい円味があり、体にはのびのびとした自然さがあります。市指定有形文化財の経筒とともに公開します。

- 期 令和5年10月9日(月)～15日(日)
C 13:00～16:00
休 なし
展 願成寺
所 五泉市川瀬518
P 10台
- Y 無料
問 五泉市教育委員会生涯学習課
☎ 0250-42-5195



銅造観音菩薩立像

県指定
有形文化財

MAP 39 県指定有形文化財「矢津八幡宮本殿」特別公開

矢津八幡宮は、坂上田村麻呂が戦勝祈願のために祀ったと伝えられており、軸部や妻飾りなどは江戸時代初期の形式をよくとどめています。本殿の外観と拝殿の内部を、宮司が説明を行いながら公開します。

- 期 令和5年10月22日(日)
C 13:40～14:10
展 矢津八幡宮
所 五泉市矢津1896
P なし
- Y 無料
問 五泉市教育委員会生涯学習課
☎ 0250-42-5195
定 30人
※周辺の駐車場または公共交通機関をご利用ください



八幡宮本殿

県指定
有形文化財

MAP
40

国登録有形文化財「慈光寺」所蔵品 特別公開

応永10(1403)年頃、傑堂能勝によって中興開山され、江戸時代には越後四ヶ道場のひとつとして繁栄した曹洞宗の古刹である慈光寺の建造物と、所蔵する市指定有形文化財や宝物を公開します。

- 期 令和5年10月1日(日)、7日(土)
9日(月・祝)、15日(日)
21日(土)、29日(日)
- 料 無料
- 問 五泉市教育委員会生涯学習課
0250-42-5195
- 時 13:30~16:00
- 展 慈光寺
- 所 五泉市蛭野870
- P 50台



慈光寺本堂

国登録
有形文化財

MAP
41

県指定有形文化財「木造阿弥陀如来立像」公開

鎌倉時代中頃(13世紀前半)に制作された、ヒノキ材を用いた寄木造の仏像です。安阿弥陀(快慶)様の造形表現が優れているだけでなく、来迎印を結ぶ阿弥陀如来立像としては、全国的に見ても大きく、極めて重要な仏像です。

- 期 令和5年10月1日(日)~31日(火)
- 時 9:00~17:00
- 休 なし
- 展 西光寺
- 所 加茂市八幡1-10-8
- P 4台※ほか近くに加茂市無料駐車場あり



木造阿弥陀如来立像

県指定
有形文化財

MAP
42

県指定有形文化財「木造伝元三大師坐像」公開

鎌倉時代後半に制作された、ヒノキ材の寄木造で彩色が施された仏像です。右手に剣をかまえた鬼形の像で、寺伝では比叡山中興の祖とされている良源(元三大師)の像と伝えています。県内でも類例のない、特異な形相の彫像です。

- 期 令和5年10月1日(日)~31日(火)
- 時 9:00~16:00
- 休 なし
- 展 雙壁寺
- 所 加茂市若宮町1-9-1
- P 8台



木造伝元三大師坐像

県指定
有形文化財

MAP
43

国登録有形文化財「山重本店店舗・仲町通店舗・山の蔵」公開

山重は創業180年の老舗料亭で、本店店舗は明治時代後期に造られました。また、仲町通店舗は昭和5年以前に建築された上質な住宅建築で、隣接する山の蔵は明治後期に建築された醸造蔵です。歴史ある建物で日本文化を味わってみませんか。

- 期 令和5年10月1日(日)~31日(火)
- 時 11:30~22:00
- 休 月曜日
- 展 清雲亭山重 本店、仲町通店舗、山の蔵
- 所 本店:加茂市仲町4-15
仲町通店舗・山の蔵:加茂市仲町2-6
- 料 20台
- ※山重本店・仲町通店舗・ヤマカフェの共用です
- 料 無料
- 問 加茂市民俗資料館
0256-52-0089



山重山の蔵

国登録
有形文化財

MAP
44

三条かぐら鑑賞会

三条神楽は三条市内の6つの神社に受け継がれてきた神楽の総称で、毎年各神社の春秋の祭りに奉納されています。三条かぐら鑑賞会では、これらの舞を分かりやすい解説付きで上演します。

- 期 令和5年10月1日(日)
- 時 13:00~15:30
- 展 三条市中央公民館
三条市元町13番1号
- P 72台
- 料 無料
- 問 三条市市民部
生涯学習課文化財係
0256-46-5205
- 定 500人



五穀撒の舞

県指定
無形民俗
文化財

MAP
45

県指定有形文化財「保内三王山古墳群出土品」公開

三条市歴史民俗産業資料館(本館)常設展示リニューアルに合わせ、保内三王山古墳群出土品についても解説内容等を新たなものにしその魅力を紹介します。

- 期 令和5年10月1日(日)~31日(火)
- 時 9:00~17:00
- 休 毎月末日(土・日・祝日の場合は開館)
12月29日~1月3日
- 展 三条市歴史民俗産業資料館
三条市本町3-1-4
- P 20台
- 料 無料
- 問 三条市市民部生涯学習課
文化財係
0256-46-5205



保内三王山古墳群11号墳出土品

県指定
有形文化財

MAP
46

県指定史跡「五十嵐館跡」と下田郷資料館

鎌倉時代の武士の居館跡、五十嵐館跡は鎌倉幕府の御家人五十嵐小文治の館と言われ、2棟以上の建物が建っていたことが分かっています。隣接する下田郷資料館では発掘調査で出土した出土品を展示しています。

- 期 通年
- 時 9:00~16:30(下田郷資料館)
12月29日~1月3日(下田郷資料館)
- 展 三条市下田郷資料館
三条市飯田1029番地1
(ウェルネスしただ内)
- P 30台
- 料 無料
- 問 三条市市民部生涯学習課
文化財係
0256-46-5205



五十嵐館跡

県指定
史跡

MAP
47

燕市分水良寛史料館 秋の特別展「良寛墨宝展」

国・県指定文化財などの貴重な良寛遺墨を中心に、良寛親交者の作品やゆかりの品などを展示します。会期中には、記念講演会を開催します。

- 期 令和5年10月11日(水)~11月5日(日)
- 時 9:00~16:30
- 休 月曜日(祝日の場合はその翌日)
- 展 燕市分水良寛史料館
燕市上諏訪9-9
- P 10台
- 料 大人300円
高校生・学生200円
小・中学生100円
- 問 燕市分水良寛史料館
0256-97-2428



良寛墨宝展

国指定
重要文化財

県指定
有形文化財



MAP 48 彌彦神社 宝物殿公開

上杉謙信祈願文をはじめ刀剣・書画等神社伝来の宝物にあわせ、新潟県出身の芸術家・文化人の作品を展示しています。

- 期 毎年3月1日～12月31日
 - 時間 9:00～16:00
 - 休 月曜（休日の場合は翌日）、1・2月
 - 展 彌彦神社 宝物殿
 - 所 西蒲原郡弥彦村弥彦2887-2
 - P 2,000台
- ※ 神社脇駐車場50台（大型20台）他、競輪駐車場をご利用ください



大太刀(上)と鉄製仏鈴(下)

国指定重要文化財

MAP 49 企画展「未来へつなぐ長岡の史跡」

郷土の宝として大切に受け継がれている馬高遺跡や八幡林官衙遺跡など長岡市の史跡を中心に紹介するとともに、新たに県指定となった五千石遺跡出土品も展示します。

- 期 令和5年10月7日(土)～11月26日(日)
- 時間 9:00～17:00(入館は16:30まで)
- 休 10月16日、11月6日・20日
- 展 長岡市立科学博物館
- 所 長岡市幸町2-1-1 さいわいプラザ1階
- P 約300台



八幡林官衙遺跡出土「沼垂城」木簡(左)と馬高遺跡出土火焔型土器(右)

県指定有形文化財

MAP 50 長岡市立科学博物館 常設展示

小瀬ヶ沢洞窟遺跡、室谷洞窟遺跡から出土した縄文時代草創期～前期(約15,000～6,500年前)の土器・石器をはじめ、市内外の遺跡からの出土品を展示しています。

- 期 通年
- 時間 9:00～17:00(入館は16:30まで)
- 休 第1・3月曜日(祝日の場合はその翌日) 12月28日～1月4日
- 展 長岡市立科学博物館
- 所 長岡市幸町2-1-1 さいわいプラザ1階
- P 約300台



室谷洞窟遺跡出土品

国指定重要文化財

MAP 51 馬高縄文館 常設展示

火焔土器の出土地である史跡馬高・三十稲場遺跡のガイダンス施設「馬高縄文館」。火焔型土器の総合ミュージアムとして、馬高遺跡出土品のほか市内から見つかった遺物を中心に展示し、当時の暮らしを解説します。

- 期 通年
- 時間 9:00～17:00(入館は16:30まで)
- 休 月曜日(祝日の場合はその翌日) 12月28日～1月4日
- 展 長岡市馬高縄文館
- 所 長岡市関原町1丁目3060-1
- P 46台



馬高遺跡出土品

国指定重要文化財

MAP 52

中央日本四県 山の洲文化財交流展「発掘が語る地域交流ーフォッサマグナがつなぐ新潟、長野、山梨、静岡ー」

新潟、長野、山梨、静岡の中央日本四県が連携し、「山の洲」と称して文化財交流展を開催します。令和4年11月に「新潟県の石」に指定された翡翠に注目し、各地で発掘された翡翠製品を中心に、国指定重要文化財「村尻遺跡出土品」や県指定有形文化財「沖ノ原遺跡出土品」、「六反田南遺跡出土品」を展示します。

- 期 令和5年9月9日(土)～10月15日(日)
 - 時間 9:30～17:00
 - 休 月曜日(祝日の場合はその翌日)
 - 展 新潟県立歴史博物館 企画展示室
 - 所 長岡市関原町1丁目字権現堂2247番2
 - P 184台
- ※ 常設展観覧券が必要 一般520(410)円 高校・大学生200(160)円 中学生以下無料 ※()内は団体料金(20名以上)



村尻遺跡出土土偶形容器

国指定重要文化財

県指定有形文化財

MAP 53

重要文化財「旧平澤家住宅(松籟閣)」一般公開

昭和初期に建てられた、朝日酒造旧社長宅を一般公開。優美な近代建築をお楽しみいただけます。10月28日から11月23日までの土・祝日は見学ガイド付きの特別公開を行います。

- 期 毎年4月1日～11月30日
 - 時間 11:00～15:00
 - 休 火・木・日曜日、祝日
 - 展 旧平澤家住宅(松籟閣)
 - 所 長岡市朝日880-1(朝日酒造本社工場に隣接)
 - P 15台
- ※ 施設貸出や悪天候等で休館の場合があります



旧平澤家住宅(松籟閣)

国指定重要文化財

MAP 54

重要文化財「旧長谷川家住宅」一般公開

県内最古の民家、旧長谷川家住宅を公開中です。江戸時代の庄屋宅をお楽しみください。今年は特に33年ぶりに全面葺き替えしたヒカヒカの茅葺屋根が見どころです。

- 期 毎年4月1日～11月30日
 - 時間 9:00～16:30(入館は16:00まで)
 - 休 なし
 - 展 旧長谷川家住宅
 - 所 長岡市塚野山773-1
 - P 約80台
- ※ 大人420(360)円 小中学生210(150)円 ※()内は団体料金(20名以上)



旧長谷川家住宅・主屋

国指定重要文化財

MAP 55

秋の西脇邸 建物内部限定特別公開

登録有形文化財の旧西脇家主屋(1770年建築)と離れ座敷(1918年建築)の建物内部は、一般公開されておりませんが、6日間に限り時間・人数を限定して特別公開します。

- 期 令和5年10月15日(日)、16日(月)、22日(日)、23日(月)、29日(日)、30日(月)
 - 時間 ①11:00～12:00、②14:00～15:00
 - 展 小千谷豪商の館 西脇邸
 - 所 小千谷市本町2丁目7番6号
 - P 30台(大型2台含む)
- ※ 1,000円(セルフ抹茶付) 小千谷産業株式会社 0258-82-3000 定 各回 15名 0258-82-3000(小千谷産業)



西脇邸 離れ座敷

国登録有形文化財

MAP
56

国指定重要文化財「木造愛染明王坐像」御開帳

重要文化財「木造愛染明王坐像」は、鎌倉時代後期に作られた檜の寄木造の木造です。頭に獅子の冠を戴き、忿怒の表情がいきいきと表現され、芸術的に大変優れていると評価されています。長い歴史の中で火災や中越地震を乗り越え、多くの人々に信仰されてきた本像を1日限定で御開帳します。

- 期 令和5年10月26日(木)
- 料 無料
- 時 9:00~16:00
- 問 妙高寺
- 展 妙高寺
- 所 小千谷市川井114
- 電 0258-89-2529
- 台 P 80台



国指定重要文化財 木造愛染明王坐像

国指定
重要文化財

MAP
57

重要文化財「星名家住宅」特別公開

大規模かつ質の高い作りで、県内における大地主層の住宅の代表的な例として価値が高く、平成3年に重要文化財に指定された星名家住宅を1日限定で特別公開します。

- 期 令和5年10月29日(日)
- 料 500円
- 時 ①10:30~11:30
- ②13:30~14:30
- ③15:00~16:00
- 問 十日町市博物館
- 展 星名家住宅
- 所 十日町市上野甲1045番地
- 電 025-757-5531
- 台 P 15台



星名家住宅

国指定
重要文化財

MAP
58

十日町市博物館 秋季特別展「縄文人の喜怒哀楽」

秋季特別展として、十日町市の野首遺跡出土品のほか、新潟県内及び関東・中部地方の土偶や人体装飾のある土器を展示します。

- 期 令和5年9月30日(土)~11月12日(日)
- 料 一般1,000(900)円
- 時 9:00~17:00(16:30最終入館)
- 中 中学生以下無料
- 休 10月2日(月)、10日(火)、16日(月)、23日(月)、30日(月)、11月6日(月)
- ※()内は団体料金(20名以上)
- 展 十日町市博物館
- 所 十日町市西本町1丁目448番地9
- 電 025-757-5531
- 台 P 44台



野首遺跡出土品(土偶)

県指定
有形文化財

MAP
59

登録有形文化財「角屋社屋別館」特別公開

切妻造り妻入で、側面の軒はセガイ造りであることや、吹抜のチャノマは積雪時に高窓から採光する造りであることなど、豪雪地の町屋の特徴をよく示している角屋社屋別館を特別公開します。

- 期 令和5年10月28日(土)、29日(日)
- 料 無料
- 時 10:00~16:00
- 問 角屋株式会社
- 展 角屋社屋別館
- 所 十日町市本町2丁目11
- 台 P 10台(建物裏に有り)



角屋社屋別館

国登録
有形文化財

MAP
60

秋季企画展「秋山記行から展望する考古と民俗の交差」

縄文時代の暮らしを考える上で、民俗学の知見は重要です。自然と共生した暮らしを秋山記行を読み解きながらご覧いただけます。

10月21日(土)に開催する津南町シンポジウムでは、考古学・民俗学の観点から、当時の暮らしについてご講演いただけます。

- 期 令和5年9月2日(土)~11月5日(日)
- 料 大人300円、中学生以下無料
- 時 9:00~17:00(16:30最終入館)
- 問 津南町教育委員会 文化財班
- 休 月曜日(祝日の場合は翌平日)
- 電 025-765-2299
- 展 津南町農と縄文の体験実習館なじよもん
- 所 中魚沼郡津南町大字下船渡乙835
- 台 P 普通車200台、大型バス5台



網きぬを着た女と童

国指定
重要有形民俗
文化財

国指定
有形文化財

MAP
61

重要文化財「旧目黒家住宅」秋のキャンペーン

絶景の紅葉路線で名高い只見線が昨年再開通したことに伴い、目黒家と縁のある只見線の秋のキャンペーンを実施します。期間中、目黒邸と目黒邸資料館の共通入場券を購入され本キャンペーンに申込みされた方の中から、抽選で新米の魚沼産コシヒカリをプレゼント!

- 期 令和5年9月23日(土・祝)~11月5日(日)
- 料 大人500円(400円)
- 小 小学生100円(60円)
- 時 9:00~16:00
- ※目黒邸・目黒邸資料館共通入場券
- ※()内は団体料金(20名以上)
- 休 なし
- 展 目黒邸
- 所 魚沼市須原890番地
- 問 魚沼市教育委員会事務局生涯学習課文化財係
- 台 P 20台
- 電 025-795-5015



旧目黒家住宅

国指定
重要文化財

MAP
62

龍言本館館内利用事業

龍言本館は明治時代前期の建築と推定され、切妻造平入で、前後に切妻屋根の中門が突出している民家です。近隣集落から移築され、現在は宿泊施設となつていますが、天井の高い座敷や前面の高窓など、豪雪地帯である当地域における明治時代前期の上層農家の特徴をよく留めています。

- 期 通年
- 料 2,750円
- 時 12:00~15:00
- (温泉入浴・ラウンジ利用含む)
- 休 不定休
- 問 ryugon
- 展 ryugon
- 所 南魚沼市坂戸1-6
- 台 P 30台
- 電 025-772-3470



150年前に建てられた建造物

国登録
有形文化財

MAP
63

県指定有形文化財「雲洞庵本堂」

雲洞庵本堂は、室町時代の永享年間(1429~1441年)に、上杉憲実公によって建立され、宝永四(1707)年に、出雲崎の小黒基内を棟梁として再建されました。上杉景勝や直江兼統も幼少期に修行をしたと言われ、越後曹洞宗4か道場の一つとなっています。

- 期 通年
- 料 40台
- 時 開門9:00~閉門17:00
- (冬期は開門9:30~閉門16:00)
- 問 雲洞庵
- 休 毎週水曜日(祝日・正月期間を除く)
- 電 025-782-0520
- 展 雲洞庵本堂
- 所 南魚沼市雲洞660



雲洞庵本堂

国指定
有形文化財

MAP
64

県指定史跡「三国街道脇本陣跡池田家」特別公開

県指定
史跡

三国街道に唯一残っている脇本陣跡池田家は江戸中期に建てられた建物です。通常は、見学希望の際は事前予約をさせていただき有料で公開していますが、特別公開の一週間は事前予約不要で無料公開します。

施設
ホームページ



三国街道脇本陣跡池田家

- 期 令和5年10月30日(月)～11月5日(日) ￥ 特別公開期間中のみ無料
(通常は大人300円、中学生以下150円)
- ◎ 9:00～16:30
- 休 なし
- 展 三国街道脇本陣跡池田家
- 所 南魚沼郡湯沢町大字三俣780番地
- P 4台
- 湯沢町教育委員会教育課
- ☎ 025-784-2211
(湯沢町教育委員会)

MAP
65

県指定史跡「荒戸城跡」

県指定
史跡

荒戸城跡は、天正6(1578)年、上杉謙信の急死後、景勝と景虎との跡目相争い「御館の乱(おたてのらん)」が起こった際に、小田原勢の侵攻を防ぐために上杉景勝が築かせた城跡です。積雪期以外は自由にご覧いただけます。

施設
ホームページ



荒戸城本丸跡

- 期 通年(積雪期を除く) ￥ 無料
- ◎ 常時
- 休 なし
- 展 荒戸城跡
- 所 南魚沼郡湯沢町大字三俣
- P 4台
- 湯沢町教育委員会教育課
- ☎ 025-784-2211
(湯沢町教育委員会)

MAP
66

国登録有形文化財「大源太川第1号砂防堰堤」

国登録
有形文化財

昭和14(1939)年に完成した国内最初期の美しいアーチ式砂防堰堤で、近代土木技術を代表する構造物のひとつです。景勝地大源太川カニオンの一部となっていて自由にご覧いただけます。

施設
ホームページ



大源太川第1号砂防堰堤

- 期 通年 ￥ 無料
- ◎ 常時
- 休 なし
- 展 大源太川第1号砂防堰堤
- 所 南魚沼郡湯沢町大字土樽字向原
- P 5台
- 湯沢町教育委員会教育課
- ☎ 025-784-2211
(湯沢町教育委員会)

MAP
67

稲作と玉作りのムラ 下谷地遺跡出土品を常時公開

県指定
有形文化財

下谷地遺跡は弥生時代中期の集落跡で、新潟県における稲作開始期の様相を示す資料が出土しています。管玉の一連の製作工具も揃っていて、専門的な玉作りが行われていたと考えられています。

施設
ホームページ



柏崎市立博物館・人文展示室(考古)

- 期 通年 ￥ 一般・高校生300円
中学生以下無料
- ◎ 9:00～17:00
- 休 月曜日(祝日の場合はその翌日)、年末年始
- 展 柏崎市立博物館
- 所 柏崎市緑町8番35号(赤坂山公園内)
- P 約50台
- 柏崎市立博物館
- ☎ 0257-22-0567

MAP
68

名匠 篠田宗吉が手掛けたと言われる民家を特別公開!

国登録
有形文化財

東本願寺(京都市)の副棟梁を務めた4代篠田宗吉善則が手掛けたと言われる武田家住宅主屋を期間限定で公開します。この地方の近世民家の形式がよく分かる住宅を、所有者が当時の生活を紹介しながらご案内します。



武田家住宅主屋

- 期 令和5年10月27日(金)～11月12日(日) ￥ 無料
- ◎ 11:00～15:00
- 休 月曜日
- 展 武田家住宅主屋
- 所 柏崎市大字女谷3265-1
- P なし ※周辺の公共施設(綾子舞会館や鶴川体験の里はたる)の駐車場をご利用ください
- 柏崎市立博物館
- ☎ 0257-22-0567
☎ 0257-22-0567(柏崎市立博物館)

MAP
69

越後高田楽市楽座 我楽多市

国登録
有形文化財

城下町高田の材木屋が集まった町にあるタンス店の建物です。間口が4間半の大きさで、一階に雁木が付き、雪国高田の木造建築を示す太い梁などが特徴です。当日は、旧早川タンス店で陶器や食器、衣料品などの生活雑貨や、骨董品などが販売されます。建物やタンスづくりの職人が使用していた道具の見学も可能です。



旧早川タンス店(越後高田楽市楽座)店舗

- 期 令和5年10月28日(土)、29日(日) ￥ 無料
- ◎ 10:00～17:00
- 休 越後高田楽市楽座
- 所 上越市東本町2丁目1-17
- P なし ※周辺の公共施設(旧今井染物屋、町家交流館高田小町)の駐車場をご利用ください
29日(日)は株式会社ジョーセン(上越市本町7丁目2-12)駐車場の利用可
- 永見完治
- ☎ 090-2970-1935

MAP
70

賢女ミュージアム高田 ギャラリートーク

国登録
有形文化財

日本初の賢女の資料館。建物は、国登録有形文化財で、高田の典型的な雁木町家の特徴をよく表しています。『賢女の世界を旅する』著者の大山真人氏のギャラリートークを行います。

施設
ホームページ



賢女ミュージアム高田

- 期 令和5年10月8日(日) ￥ 大人500円、学生300円
- ◎ 14:00～15:00頃
- 休 通常は土・日曜日のみ開館
企画展開催時は水曜日休館
- 展 賢女ミュージアム高田
- 所 上越市東本町1-2-33
- P あり ※申込み時にご確認ください
- 賢女ミュージアム高田(事務局 小川)
- ☎ 025-522-3400
☎ 025-522-3400

MAP
71

上越市立歴史博物館 常設展「越後の都」

県指定
有形文化財

上越市には、かつて越後国の政治・経済の中心であった越後国府が置かれ、「越後の都」として栄えました。常設展示では、「越後の都」を中心に捉え、地域の産業や文化、雪国の暮らしを紹介しています。県指定有形文化財の榊原家資料も展示しています。

施設
ホームページ



上越市立歴史博物館 常設展示室

- 期 通年
- ◎ 4月～11月 9:00～17:00
12～3月 10:00～16:00
- 休 月曜日(祝日の場合はその翌日)
祝日の翌日、年末年始
- 展 上越市立歴史博物館
- 所 上越市本城町7-7(高田城址公園内)
- 40台 ※大型バス可
- ￥ 一般510(410)円
高校生260(210)円
小中学生260(210)円
※()内は団体料金(20人以上)
- 上越市立歴史博物館
- ☎ 025-524-3120

MAP 72 企画展「生誕140年 小林古径の世界」

小林古径邸は通年で公開していますが、今回は古径生誕140年記念企画展とともに古径邸も紹介します。11月11日から19日まで庭園の紅葉とともにライトアップします。企画展は古径の初期から晩年に至る作品及び関係資料を展示します。

- 期 令和5年10月21日(土)～11月19日(日) P 70台
 9:00～17:00
 (11月11日(土)～19日(日)は19:00まで)
 休 無休
 展 小林古径記念美術館
 所 上越市本城町7-1(高田城址公園内)
- 一般700円、小中高生350円
 小林古径記念美術館
 025-523-8680



小林古径邸

国登録
有形文化財

MAP 73 浄興寺宝物殿 展示

浄興寺は、親鸞聖人が常陸国(現在の茨城県笠間市)に草庵を開いたことに始まります。寺地を転々とし、上杉謙信公の招きで越後に移ったとされています。延宝年間(1673～1681年)建設とされる本堂は国の重要文化財に指定されており、宝物殿には親鸞聖人ゆかりの数々の宝物や謙信公ゆかりの品が展示されています。

- 期 通年
 9:00～16:00
 休 年末年始
 展 浄興寺宝物殿
 所 上越市寺町2丁目6-45
 P 30台
- 大人500円、学生400円
 ※団体割引あり
 浄興寺
 025-524-5970



浄興寺本堂

国指定
重要文化財

MAP 74 上越市埋蔵文化財センター 展示「出土品からたどる上越の歴史」

上越市内の埋蔵文化財を研究・保管・公開する施設です。市内の歴史に関する展示のほか、調査室の大きな窓からは、出土品の整理や復元作業を見ることができます。春日山城跡のふもとにあり、豊かな自然になじむ土壁色の日本家屋風の建物です。県指定有形文化財「吹上遺跡出土品」の一部を展示しています。

- 期 通年
 9:00～17:00(展示入室は16時30分まで)
 休 火曜日(祝日の場合はその翌日)
 年末年始
 展 上越市埋蔵文化財センター
 所 上越市春日山町1-2-8
- 50台
 無料
 上越市教育委員会文化行政課
 025-545-9269



吹上遺跡出土品の展示

県指定
有形文化財

MAP 75 上越市埋蔵文化財センター ミニ展示「遺跡から出土したヒスイ」

令和4年11月に翡翠(ヒスイ)が県の石に指定されたことを記念して、市内の遺跡から発掘調査で見つかったヒスイの原石や加工品を展示します。

- 期 令和5年3月29日(水)～
 令和6年3月31日(日)
 9:00～17:00(展示入室は16時30分まで)
 休 火曜日(休日の場合はその翌日)
 年末年始
 展 上越市埋蔵文化財センター
 所 上越市春日山町1-2-8
- 50台
 無料
 上越市教育委員会文化行政課
 025-545-9269



裏山遺跡出土ヒスイの展示

県指定
有形文化財

MAP 76 釜蓋遺跡ガイダンス 展示

国指定史跡「斐太遺跡群」は、北陸地方と長野方面を結ぶルート上の要地として、弥生時代中頃から古墳時代初め頃にかけて地域の中心となる集落でした。釜蓋遺跡ガイダンスでは、斐太遺跡群を構成する釜蓋遺跡と吹上遺跡について紹介しています。吹上遺跡出土品は県有形文化財に指定されています。

- 期 通年
 9:00～17:00
 休 火曜日(休日の場合はその翌日)、
 年末年始
 展 釜蓋遺跡ガイダンス
 所 上越市大和5-4-7
- 50台
 無料
 上越市教育委員会文化行政課
 025-545-9269



吹上遺跡出土品

県指定
有形文化財

MAP 77 牧歴史民俗資料館 展示

牧歴史民俗資料館は、史跡宮口古墳公園にあり、古墳に関する資料や牧区の民俗資料を展示しています。県指定文化財の木造男神女神坐像や昭和50年度に行われた宮口古墳群の発掘調査の出土品も展示しています。

- 期 通年
 9:00～16:00
 休 12月1日～3月31日
 ※平日入館希望の場合は、事前に牧区総合事務所教育・文化グループに連絡が必要。
 展 牧歴史民俗資料館
 所 上越市牧区宮口史跡宮口公園
- 10台
 一般200円(150円)
 小中学生100円(80円)
 ※()内は団体料金(10名以上)
 牧区総合事務所
 教育・文化グループ
 025-533-5141



県指定有形文化財 木造男神女神坐像

県指定
有形文化財

MAP 78 上越清里星のふるさと館 展示

上越清里星のふるさと館では、大正9(1920)年に清里区上中条に落下した、「榊池の隕石」を展示しています。また、県内最大となる反射式望遠鏡での天体観測と、四季折々の天体観測ができるプラネタリウムを備えています。

- 期 毎年4月1日～11月30日
 10:00～17:00(入館は16:30まで)
 休 火曜日(祝日の場合はその翌日)
 12月1日～3月31日
 展 上越清里星のふるさと館
 所 上越市清里区青柳3436-2
 P 30台
- 入館・プラネタリウムセット
 一般620円(510円)
 中学生410円(310円)
 入館のみ一般460円(380円)
 中学生310円(230円) ※()内は団体料金
 上越清里星のふるさと館
 025-528-7227



新潟県指定天然記念物 榊池の隕石

県指定
天然記念物

MAP 79 片貝縄文資料館 展示

上越市中郷区には、県指定史跡「籠峰遺跡」をはじめとした、数多くの縄文時代の遺跡が見つかっています。四季折々に姿を変える美しい妙高山を眺めながら縄文人のくらしぶりに思いを馳せ、古代ロマンを体感できる資料館です。県指定有形文化財「籠峰遺跡出土品」の一部を展示しています。

- 期 通年
 ※12月1日～3月31日までは事前予約が必要
 9:00～17:00
 休 火曜日(休日の場合はその翌日)、年末年始
 展 片貝縄文資料館
 所 上越市中郷区片貝92-2
- あり
 無料
 中郷区総合事務所
 教育・文化グループ
 0255-74-2411



籠峰遺跡出土の土偶

県指定
有形文化財

MAP
80

関山神社文化財一斉公開「妙高山信仰の世界を歩く」

妙高山信仰の拠点を成した関山神社の文化財を現地ガイドの案内で巡ります。山岳信仰に由来する唯一無二の石仏や仏足石、借景庭園などをご覧ください。

- 期 令和5年10月8日(日) 問 妙高(関山)の文化財を語る会
 会長 川上昭治
 ③ 10:00~12:00 ④ 080-1096-7110
 展 関山神社 ⑤ 40人
 所 妙高市大字関山4804 ⑥ 080-1096-7110
 P 50台
 ¥ 300円(資料代)

妙高市
ホームページ



妙高山信仰を象徴する旧関山宝蔵院庭園

国指定
名勝

国登録
有形文化財

MAP
81

国指定重要文化財「伊藤家住宅」一般公開

伊藤家は江戸後期から明治にかけて栄えた県内屈指の廻船主で、その住宅は上越地方の近世民家の特徴を備えた貴重な建物として、平成30年に国の重要文化財に指定されました。その建物の一部を一般公開しています。

- 期 令和5年4月3日(月)~11月30日(木) 問 糸魚川市教育委員会事務局
 文化振興課
 ③ 13:30~15:30 ④ 025-552-1511
 休 土・日・祝日 ⑤ 3人※1日1組、最大3人まで
 展 伊藤家住宅 ⑥ 025-552-1511
 所 糸魚川市大字舞甕410
 P 3台
 ¥ 1組(3人まで)1,000円

糸魚川市
ホームページ



伊藤家住宅 内観

国指定
重要文化財

MAP
82

県指定史跡「相馬御風宅」公開

相馬御風は、早稲田小学校歌「都の西北」、童謡「春よこい」など名曲の作詞者です。「相馬御風宅」は御風が日本文学界の発展と良寛研究に尽くした業績を永久に保存するため、家屋を当時の姿のまま残しています。

- 期 通年 ③ 一般100円、高校生以下無料
 ④ 糸魚川市教育委員会事務局文化振興課
 ⑤ 025-552-1511
 ⑥ 9:00~16:00
 休 月曜日、祝日の翌日、年末年始
 12~2月までは土・日・祝日のみ開館
 展 相馬御風宅
 所 糸魚川市大町2-10-1
 P なし ※海望展望台駐車場をご利用ください。

施設
ホームページ



相馬御風宅

県指定
史跡

MAP
83

木地屋シンポジウムinいといがわ「日本の中の木地屋…その実像を探る」

古来、山々を転々と移住しながら独自の技術で椀木地等を製作し、日本の食文化の一端を担ってきた職業集団・木地屋。県内では唯一、木地屋集落のある糸魚川の地で、その歴史と民俗に関するシンポジウムを開催します。

- 期 令和5年10月29日(日) ③ 無料
 ④ 9:00~15:30 ⑤ 木地屋シンポジウム実行委員会事務局(糸魚川市文化振興課内)
 ⑥ 025-552-1511
 展 ふれあいセンター
 ピーチホールまがたま
 所 糸魚川市寺町4-3-1
 P 130台

糸魚川市
ホームページ



糸魚川木地屋の製作用具と製品コレクション(国重要有形民俗文化財)

国指定
重要有形民俗文化財

MAP
84

国重要有形民俗文化財「越後姫川谷のボッカ運搬用具コレクション」公開

塩の道資料館では、かつて塩の道を行き来していたボッカ、牛方などが運搬に使った民具706点(国重要有形民俗文化財)を中心に、地元に伝わる生活用具など、合わせて約2,100点を展示しています。

- 期 令和5年4月14日(金)~11月26日(日) ③ 中学生以上400円
 小学生100円、未就学児無料
 ④ 9:00~16:00 ⑤ 塩の道資料館保存会
 会長 田野信二
 ⑥ 080-1154-4895
 休 平日 ※金土日祝日のみ開館
 展 塩の道資料館
 所 糸魚川市大字山口552
 P 10台



塩の道資料館 外観

国指定
重要有形民俗文化財

MAP
85

国登録有形民俗文化財「糸魚川木地屋の製作用具と製品コレクション」公開

国登録有形民俗文化財の木地屋民俗資料館は、木地屋集落内の民家を移築復元した建物で、独特の家屋構造を見ることができます。館内には、国重要有形民俗文化財に指定された約1,400点におよぶ貴重な資料を展示しています。

- 期 令和5年8月11日(金・祝)~
 10月29日(日) ③ 5台
 ④ 10:00~15:00 ⑤ 大人300(200)円
 小・中・高校生200(100)円
 ※ ()内は団体料金(20名以上)
 休 平日 ※土日祝日のみ開館
 展 木地屋民俗資料館 ⑥ 木地屋民俗資料館 館長 小椋裕樹
 ⑦ 025-552-5795
 所 糸魚川市大字大所797-2

施設
ホームページ



木地屋民俗資料館内観

国指定
重要有形民俗文化財

国登録
有形文化財

MAP
86

重要有形民俗文化財「北佐渡の漁撈用具」特別公開!

北佐渡(海府・両津湾・加茂湖)の漁撈用具のうち、通常は展示していない釜(うけ)を中心に特別公開します。

- 期 令和5年10月1日(日)~31日(火) ③ 大人300円、小・中学生100円
 ※15名以上の団体2割引
 ④ 8:30~17:00 ⑤ 両津郷土博物館
 ⑥ 0259-23-2211
 休 なし
 展 両津郷土博物館
 所 佐渡市秋津1596
 P 30台

施設
ホームページ



両津郷土博物館内観

国指定
重要有形民俗文化財

MAP
87

重要有形民俗文化財「船大工用具及び磯船」特別公開!

船を造る大工職人が使う独特な道具を展示します。

- 期 令和5年10月1日(日)~31日(火) ③ 大人500円、小・中学生200円
 ※15名以上の団体2割引
 ④ 8:30~17:00 ⑤ 佐渡国小木民俗博物館
 ⑥ 0259-86-2604
 休 なし
 展 佐渡国小木民俗博物館・
 白山丸展示館
 所 佐渡市宿根木270-2
 P 30台

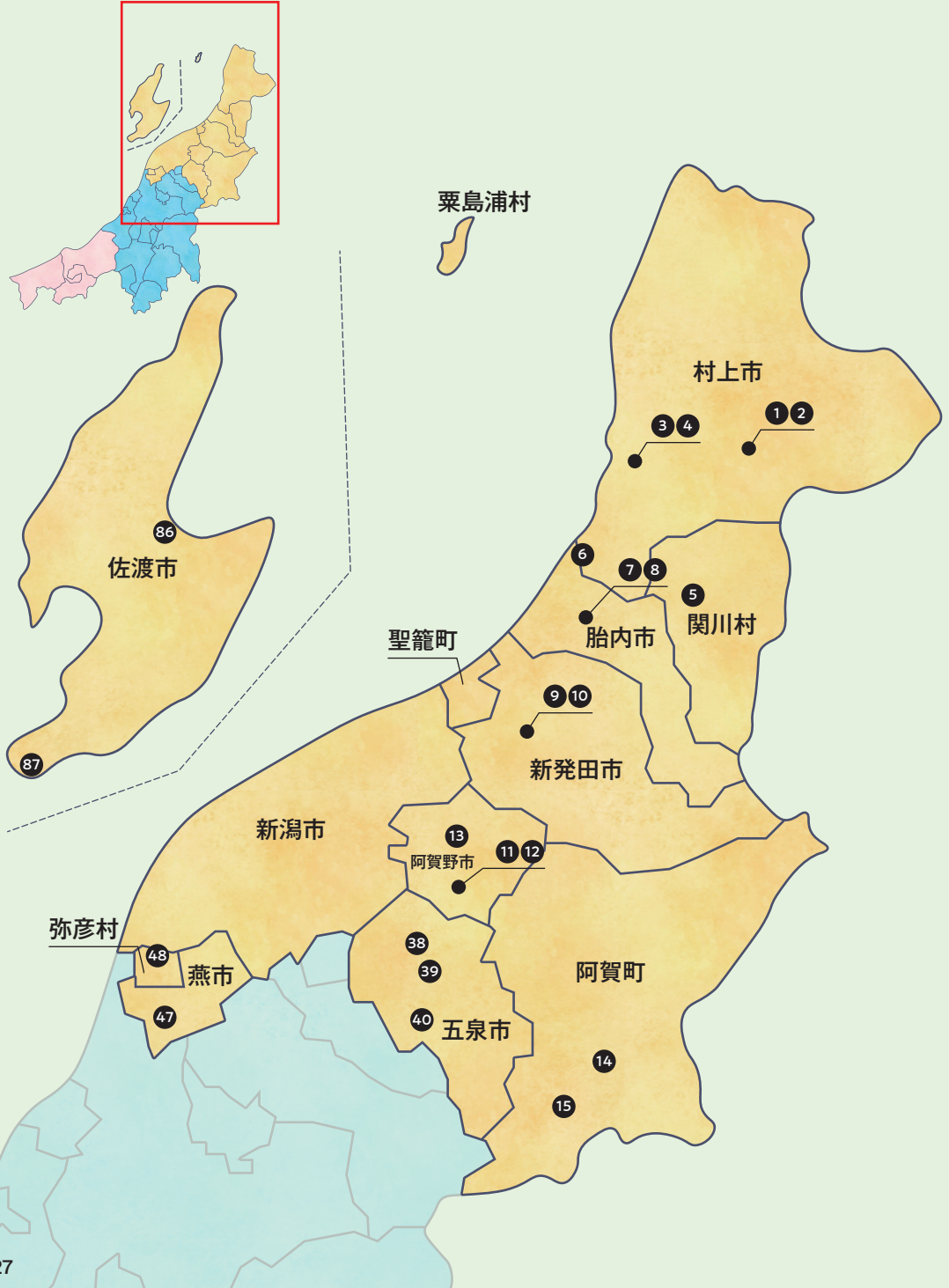
施設
ホームページ



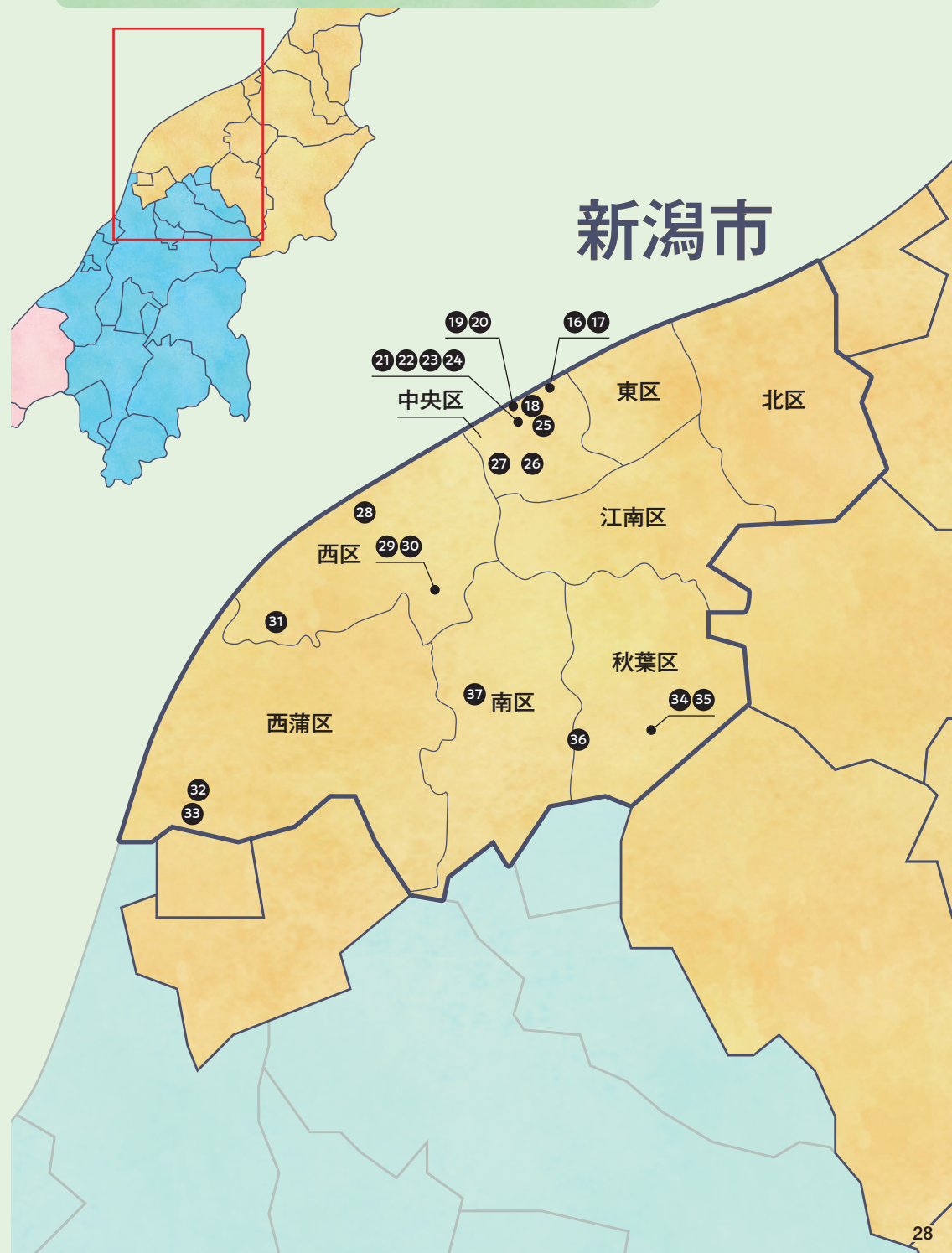
船大工道具

国指定
重要有形民俗文化財

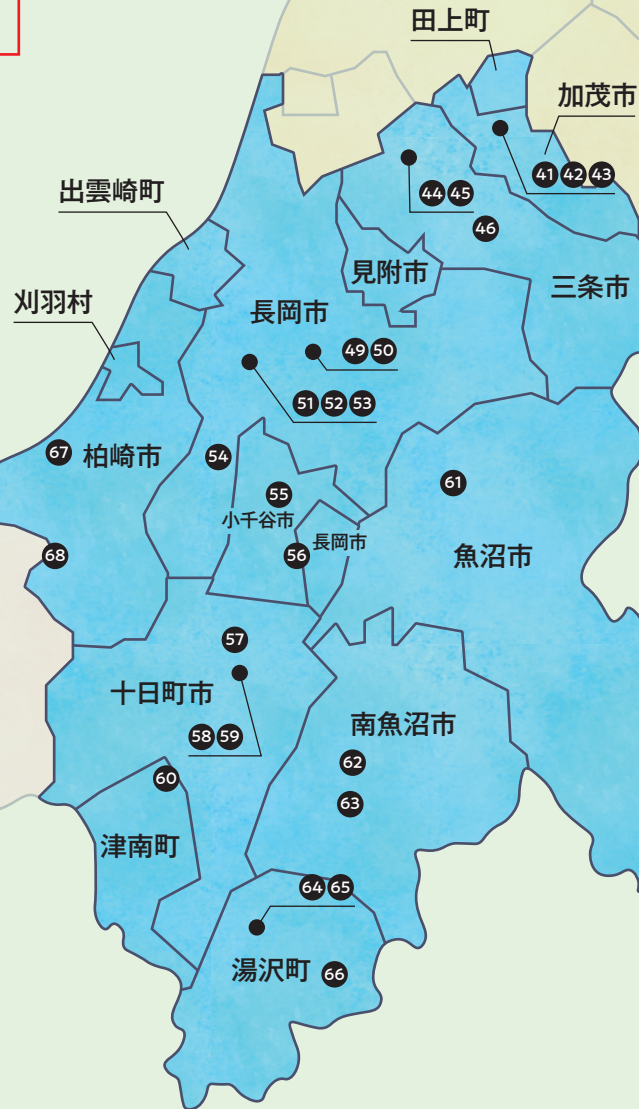
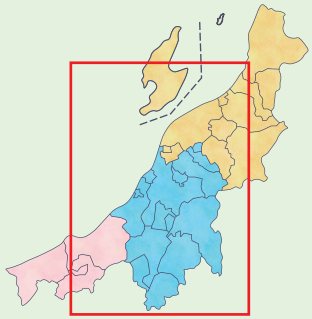
文化財マップ 下越・佐渡エリア



文化財マップ 新潟市エリア



文化財マップ 中越エリア



文化財マップ 上越エリア

