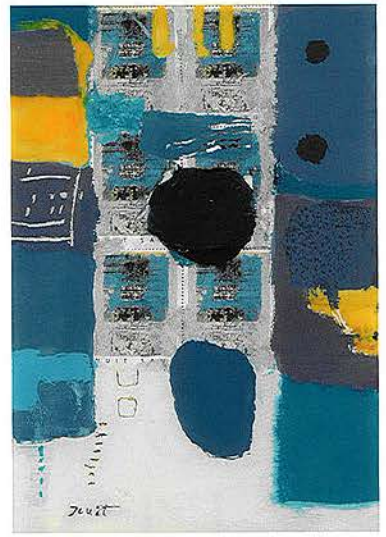




宮いつき《待つ時間II》紙本彩色



並木恒延《白い屋根》漆絵

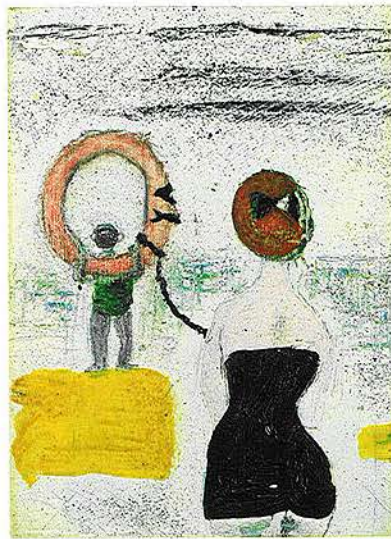


佐野ぬい《ル・ソワール回想》1999 ガラス絵  
© Nui Sano 2017/JAA1700114

# 出逢いのコレクション展

～個人コレクターの<sup>たの</sup>愉しみ～

2017年 10月6日(金)～11月30日(木)



山口薫《海辺の母子》キャンバス、油彩

個人コレクションは、一般的に公共のコレクションとはその性格が異なります。最大の違いは、広く公開することを前提としていない点にあります。それ故に、コレクター自身のこだわりや関心が強く反映され、多分にかたよりを含んだコレクションとなるのです。いわば、独自の審美眼を持つコレクターと作品、そして作家との出逢いが蓄積され、形成されたごく個人的な思い出の塊であり、そこに現れるかたよりがこそが個人コレクションの魅力であり、“愉しみ”ともいえるでしょう。

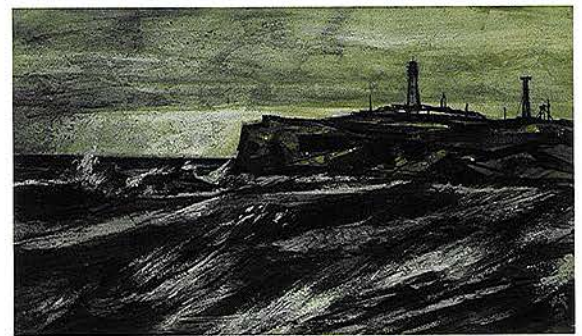
今回、ある個人コレクターのご協力をいただき、そのコレクションから日本画・洋画・版画や人形など選りすぐりの作品を約50点展覽いたします。ご自宅にうかがった気分で、コレクションを覗いてみませんか？きっと新しい出逢いが待っていることでしょう。

[出品予定作家]

梅原龍三郎、奥村土牛、岡村桂三郎、香月泰男、鴨居玲、加山又造、木村忠太、小泉淳作、小糸源太郎、坂本繁二郎、佐野ぬい、清宮質文、高山辰雄、鶴岡義雄、並木恒延、長谷川利行、林武、藤島武二、宮いつき、山口薫、横山操 他(五十音順)



鶴岡義雄《嵐山秋色》キャンバス、油彩



横山操《波濤》絹本彩色 © Masao Sugita 2017/JAA1700114

## 星と森の詩美術館

●開館時間=9:30～17:00(入館は16:30まで) ●休館日=火曜日  
●入館料=一般500円、小・中学生200円 ※団体割引・身障者割引あり

〒948-0101新潟県十日町市稲葉1099-1 TEL 025-752-7202 FAX 025-752-7203 <http://www.hoshi-uta-m.jp>

[交通アクセス] ◆ JR飯山線・ほくほく線「十日町駅」より車で10分

- 関越自動車道「越後川口IC」より R117経由25分
- 北陸自動車道「柏崎IC」より R252経由50分
- 関越自動車道「六日町IC」より R253経由35分
- 北陸自動車道「上越IC」より R253経由70分

