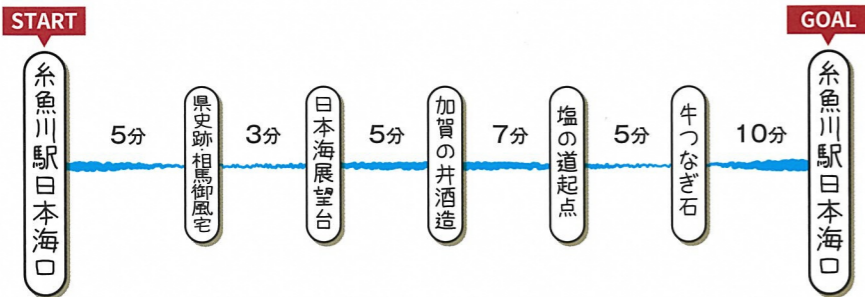


石のまち糸魚川  
おすすりまちあるきコース

コース 1  
歴史探訪コース 60分



県史跡・相馬御風宅

相馬御風は童謡「春よ来い」を作詞した糸魚川の文人。相馬御風宅は、新潟県の史跡として、家屋を当時の姿のまま残しています。

牛つなぎ石

西性寺境内にある牛つなぎ石。牛方衆が荷物運びの牛を休憩時につないでいた。今はほとんど現存していない貴重な石。



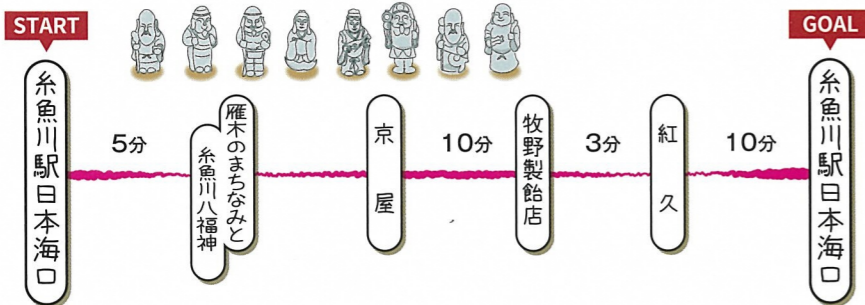
牛つなぎ石



県史跡・相馬御風宅

コース 2  
八福神めぐりコース 60分

七福神に糸魚川の美しく賢い姫「奴奈川姫」を加えた八福神。すべてめぐると願いが叶うかも!



雁木のまちなみと糸魚川八福神

豪雪地帯の糸魚川では、各家の軒下に「雁木」と呼ばれるひさしを作って、互いにつなぎ合わせ、降雪時にも雪に邪魔されず移動できるようにしていました。今も雁木が残っているところもあり、当時の風情を感じることができます。糸魚川の街なかには、一般的に知られている七福神に古代伝説にでてくる糸魚川の姫「奴奈川姫」を加えた八福神という神様が鎮座していて、本町通り350mの間に、この八福神を形取った石像がおかれています。

※2016年に発生した糸魚川大火により、マップ内の寿老人は、当面の間お休み中です。



大粒の宝石のようなマキノの飴



牧野製飴店



糸魚川八福神の像



糸魚川駅から歩いて  
まちなかを散策してみよう!  
糸魚川の美味しい食、お土産、  
景色と出会えるかも!

にいがたけんの  
西のはしっこ



いと い がわ  
糸魚川  
まちあるき  
マップ

ITOIGAWA  
WALKING  
MAP

ガイド  
情報

見どころスポットを観光ガイドの案内で巡ります。糸魚川の歴史を感じる楽しいまちあるきです。

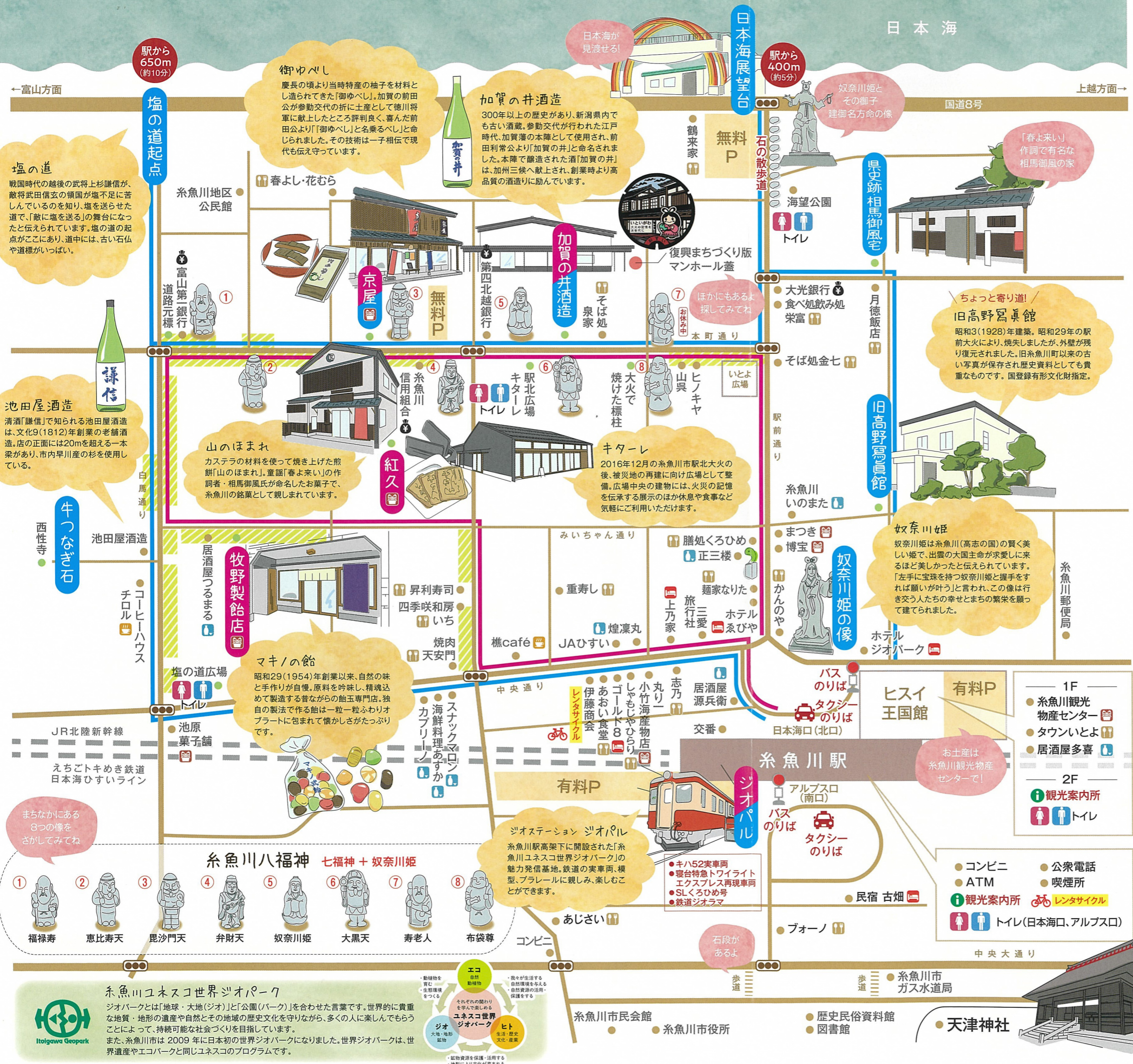


糸魚川観光ガイド  
「いとがわまちあるき」

ガイドとめぐる  
まちあるき



時 間 9:00~17:00 料 金 1時間 1,000円(~10人まで)  
申し込み先 糸魚川市観光協会 TEL025-555-7344  
予 約 7日前までに要予約



**塩の道**  
戦国時代の越後の武将上杉謙信が、敵将武田信玄の領国が塩不足に苦しんでいるのを知り、塩を送る道で、「敵に塩を送る」の舞台になったと伝えられています。塩の道の起点がここにあり、道中には、古い石仏や道標がいっぱい。

**池田屋酒造**  
清酒「謙信」で知られる池田屋酒造は、文化9(1812)年創業の老舗酒造。店の正面には20mを超える一本梁があり、市内早川産の杉を使用している。

まちなかにある8つの像をさがしてみよう

- ① 福祿寿
- ② 恵比寿天
- ③ 毘沙門天
- ④ 弁財天
- ⑤ 奴奈川姫
- ⑥ 大黒天
- ⑦ 寿老人
- ⑧ 布袋尊

**糸魚川ユネスコ世界ジオパーク**  
ジオパークとは「地球・大地(ジオ)」と「公園(パーク)」を合わせた言葉です。世界的に貴重な地質・地形の遺産や自然とその地域の歴史文化を守りながら、多くの人に楽しんでもらうことによって、持続可能な社会づくりを目指しています。また、糸魚川市は2009年に日本初の世界ジオパークになりました。世界ジオパークは、世界遺産やエコパークと同じユネスコのプログラムです。

駅から650m (約10分)

無料P

無料P

無料P

無料P

無料P

無料P

無料P

無料P

無料P

**御ゆべし**  
慶長の頃より当時特産の柚子を材料とし造られてきた「御ゆべし」。加賀の前田公が参勤交代の折に土産として徳川将軍に献上したところ評判良く、喜んだ前田公より「御ゆべし」と名乗るべし」と命じられました。その技術は一子相伝で現代も伝え守っています。

**加賀の井酒造**  
300年以上の歴史があり、新潟県内でも古い酒蔵。参勤交代が行われた江戸時代、加賀藩の本陣として使用され、前田利常公より「加賀の井」と命名されました。本陣で醸造された酒「加賀の井」は、加州三侯へ献上され、創業時より高品質の酒造りに励んでいます。

日本海が見渡せる!

無料P

駅から400m (約5分)

「春よ来い」作詞で有名な相馬御風の家

ちょっと寄り道!  
**旧高野寫真館**  
昭和3(1928)年建築。昭和29年の駅前大火により、焼失しましたが、外壁が残り復元されました。旧糸魚川町以来の古い写真が保存され歴史資料としても貴重なものです。国登録有形文化財指定。

**奴奈川姫の像**  
奴奈川姫は糸魚川(高志の国)の賢く美しい姫で、出雲の大国主命が求愛しに来るほど美しかったと伝えられています。「左手に宝珠を持つ奴奈川姫と握手をすれば願いが叶う」と言われ、この像は行き交う人たちの幸せとまちの繁栄を願って建てられました。

お土産は糸魚川観光物産センターで!

- 1F**
- 糸魚川観光物産センター
  - タウンいとよ
  - 居酒屋多喜
- 2F**
- 観光案内所
  - トイレ

- コンビニ
- ATM
- 観光案内所
- トイレ(日本海口、アルプス口)

- 公衆電話
- 喫煙所
- レンタサイクル

お土産・物産	
<b>牧野製菓店</b> ☎(025)552-0725 9:00~18:00 火曜-第4月曜-年末年始	<b>丸りー 小竹海産物店</b> ☎(025)552-0074 8:00~19:00 隔週火曜
<b>京屋</b> ☎(025)552-0025 9:00~19:00 火曜	<b>まつき・博宝</b> ☎(025)552-1611 9:00~18:00 日曜
<b>御菓子司 紅久</b> ☎(025)552-6249 8:30~18:30 火曜	<b>糸魚川観光物産センター</b> ☎(025)553-1788 9:00~18:00 元日
<b>池原菓子舗</b> ☎(025)552-0072 8:30~18:00 不定休	
お食事処	
<b>寿司割烹 志乃</b> ☎(025)552-4085 11:00~14:00, 16:30~22:00 月曜	<b>月徳飯店</b> ☎(025)552-0496 11:00~14:00, 16:30~21:00 不定休
<b>カフェレストラン ポーノ</b> ☎(025)552-0135 11:30~14:00, 17:30~21:00 月・火曜	<b>昇利寿司</b> ☎(025)552-7890 17:00~24:00 月曜
<b>タウンいとよ</b> ☎(025)553-1788 11:00~14:30 不定休	<b>江戸前 重寿し</b> ☎(025)552-0098 11:30~22:00 火曜
<b>焼肉 天安門</b> ☎(025)552-8898 17:30~24:30 月曜	<b>割烹 春よし・味処 花むら</b> ☎(025)552-0344 11:00~22:00 (要予約) 不定休
<b>あじさい</b> ☎(025)553-0575 来店前に確認 不定休	<b>日本料理 鶴来家</b> ☎(025)552-2233 11:00~14:00, 16:00~22:00 (要予約) 不定休
<b>あおい食堂</b> ☎(025)552-0573 10:00~15:00, 17:00~20:30 日曜	<b>四季咲和房 いち</b> ☎(025)556-9101 17:00~23:00 日曜
<b>和の旬 かんや</b> ☎(025)552-0031 11:30~14:00, 17:00~20:30 休	<b>麵家 なりた</b> ☎(025)553-0130 11:00~14:00, 18:30~24:00 月曜、日曜の18:00~24:00
<b>膳処くろひめ</b> ☎(025)552-0300 11:00~14:00, 17:00~22:00 日曜	<b>しゃもじや ひらり</b> ☎(025)556-6559 11:30~13:30, 18:00~22:00 日曜、月曜
<b>そば処 金七</b> ☎(025)552-0065 11:00~14:00, 17:00~19:30 木曜、第3日曜	<b>食べ処 栄富</b> ☎(025)551-4358 11:30~14:30, 17:30~22:30 不定休
<b>そば処 泉家</b> ☎(025)552-0238 11:00~19:00 火曜、水曜	
居酒屋	
<b>居酒屋 つるまる</b> ☎(025)552-5851 17:00~27:00(月-土曜日祝日、18:00~23:00日曜) 不定休	<b>居酒屋 源兵衛</b> ☎(025)552-5932 11:30~14:00, 17:00~23:00 日曜
<b>パブレストラン カプリノ</b> ☎(025)552-4855 18:00~26:00 月曜	<b>居酒屋 多喜</b> ☎(025)553-0131 11:30~13:30, 18:30~23:00 (日曜はランチのみ、月曜は夜のみ)
<b>スナック マロン</b> ☎(025)553-2330 18:30~25:00 無休	<b>糸魚川のまた</b> ☎(025)555-7700 18:00~22:30 日曜
<b>海鮮料理 あすか</b> ☎(025)552-2005 18:00~23:00 日曜	<b>居酒屋 正三樓</b> ☎(025)555-7816 17:00~24:00 日曜
<b>漁師の店 燗凍丸</b> ☎(025)552-1167 17:00~24:00 不定休	
カフェ・喫茶	
<b>コーヒーハウス しろく</b> ☎(025)552-5903 8:00~19:00 不定休	<b>樵café</b> ☎(025)555-7987 10:00~20:00 火・水曜

- 凡例
- トイレ
  - 銀行
  - 宿泊
  - お土産・物産
  - お食事処
  - 居酒屋
  - カフェ・喫茶
  - 歴史探訪コース
  - 八福神めぐりコース
  - 雁木